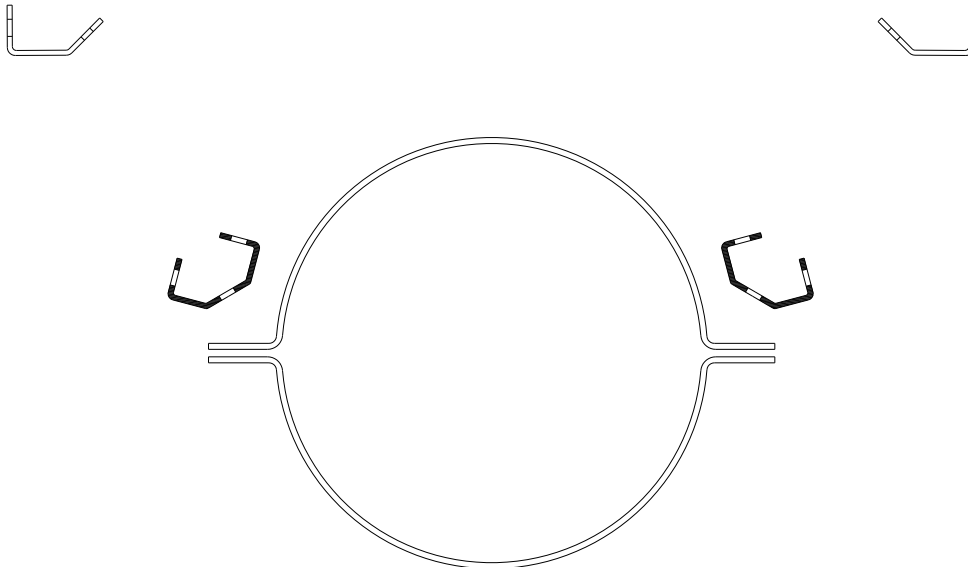


1. Punkt stały podwójny **rys. 1P**

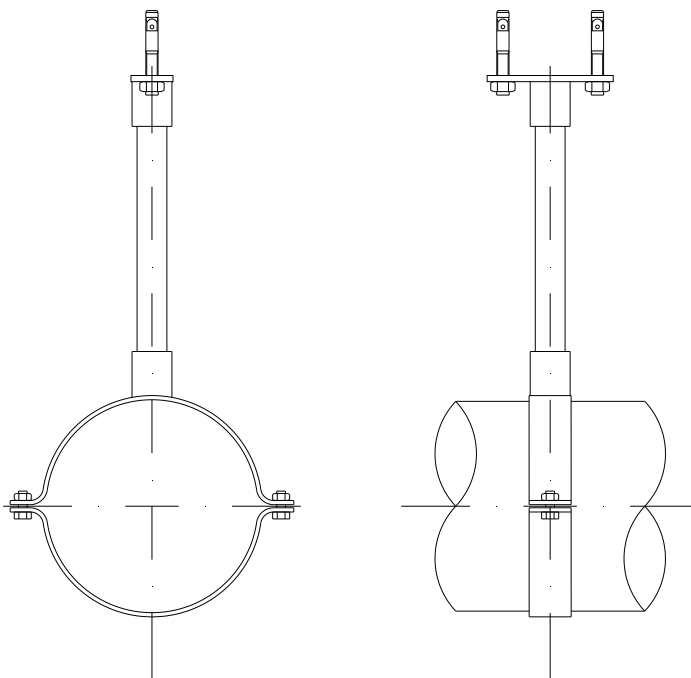


DN	rura	płaskownik	otwory pod pręty
100	115	30x3	M8
150	168	30x3	M10
200	220	40x3	M10
250	272	40x4	M12
300	324	40x4	M12
400	427	40x5	M12
500	530	40x5	M12

materiały:

- o stal S235 cynkowane ogniowo + malowanie proszkowe
- o stal nierdzewna AISI304, AISI316

2. Punkt stały pionu **rys. 2R**

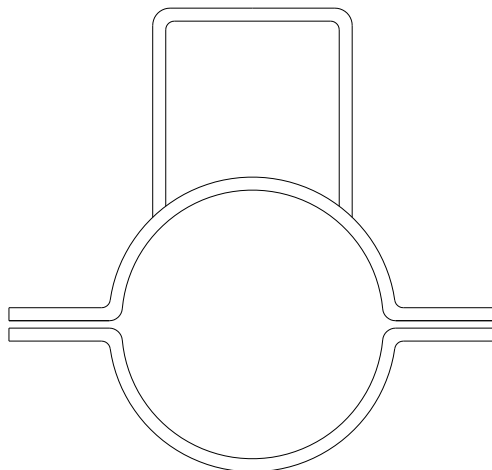


DN	rura	płaskownik	otwory pod pręty
100	115	30x3	M8
150	168	30x3	M10
200	220	40x3	M10
250	272	40x4	M12
300	324	40x4	M12
400	427	40x5	M12
500	530	40x5	M12

materiały:

- o stal S235 cynkowane ogniowo + malowanie proszkowe
- o stal nierdzewna AISI304, AISI316

### 3. Punkt przesuwny pojedynczy **rys. 3P**

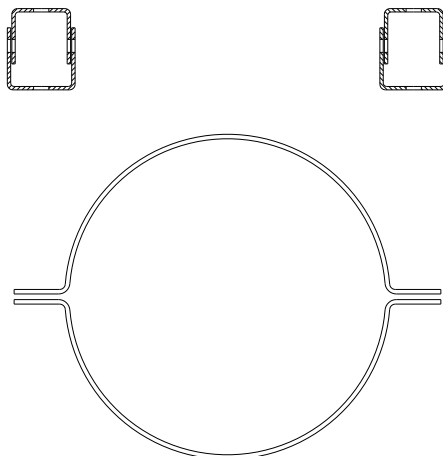


DN	rura	plaskownik	otwory pod prety
100	115	30x3	M8
150	168	30x3	M10
200	220	40x3	M10
250	272	40x4	M12
300	324	40x4	M12
400	427	40x5	M12
500	530	40x5	M12

materiały:

- o stal S235 cynkowane ogniowo + malowanie proszkowe
- o stal nierdzewna AISI304, AISI316

4. Punkt przesuwny podwójny **rys. 4P**

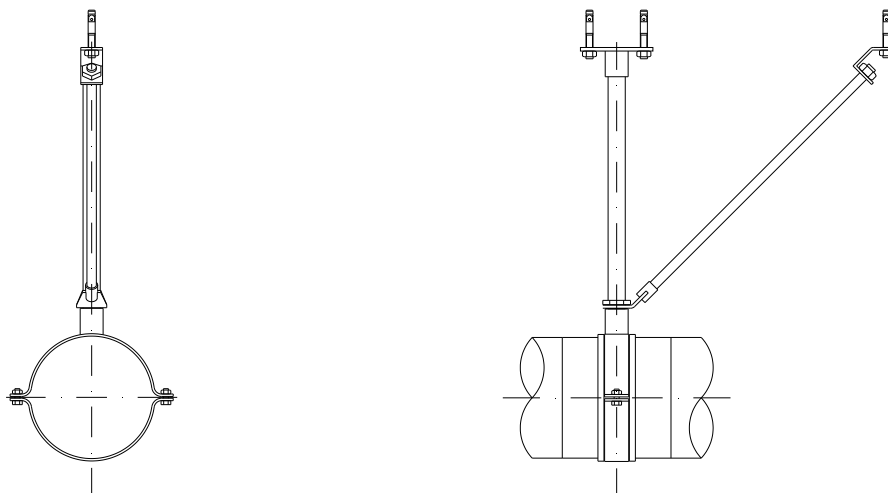


DN	rura	plaskownik	otwory pod pręty
100	115	30x3	M8
150	168	30x3	M10
200	220	40x3	M10
250	272	40x4	M12
300	324	40x4	M12
400	427	40x5	M12
500	530	40x5	M12

materiały:

- o stal S235 cynkowane ogniowo + malowanie proszkowe
- o stal nierdzewna AISI304, AISI316

5. Punkt stały pojedynczy :  
**Mocowanie – na pręcie rys. 5P**  
**Mocowanie – na rurze rys. 5R**

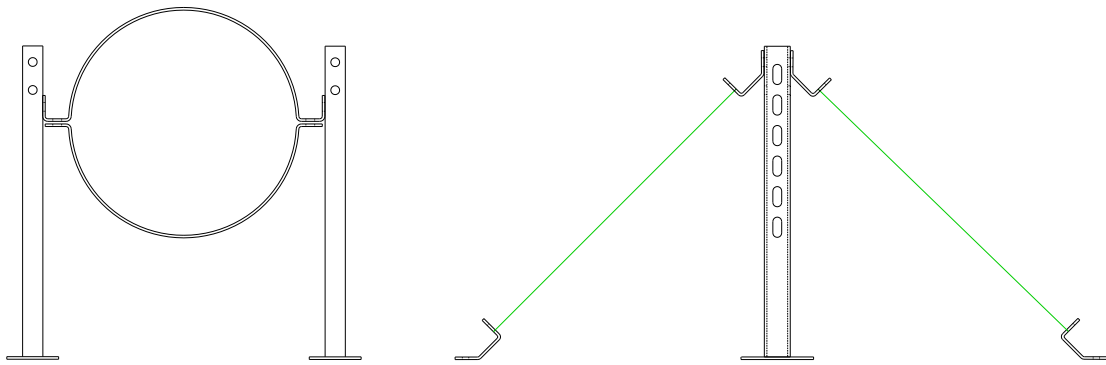


DN	rura	plaskownik	otwory pod pręty
100	115	30x3	M8
150	168	30x3	M10
200	220	40x3	M10
250	272	40x4	M12
300	324	40x4	M12
400	427	40x5	M12
500	530	40x5	M12

materiały:

- o stal S235 cynkowane ogniowo + malowanie proszkowe
- o stal nierdzewna AISI304, AISI316

6. Punkt stały podwójny mocowany na ceownikach **rys. 6C**

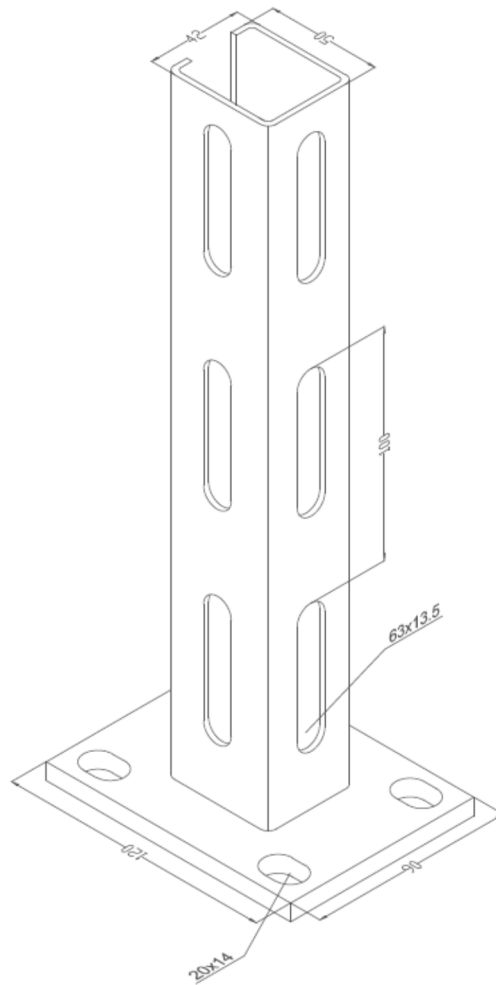


DN	rura	płaskownik	otwory pod pręty
100	115	30x3	M8
150	168	30x3	M10
200	220	40x3	M10
250	272	40x4	M12
300	324	40x4	M12
400	427	40x5	M12
500	530	40x5	M12

materiały:

- o stal S235 cynkowane ogniowo + malowanie proszkowe
- o stal nierdzewna AISI304, AISI316

7. Płytki montażowa z ceownikiem **rys. 7**

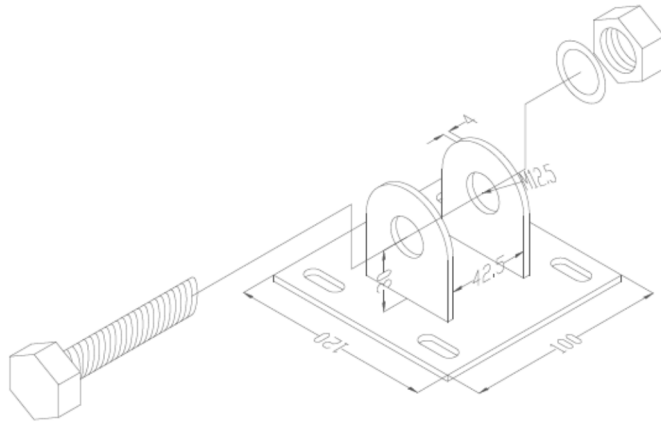


DN	A	plaskownik
100	115	30x3
150	168	30x3
200	220	40x3
220	242	40x3
250	272	40x4
300	324	40x4
350	376	40x4
400	427	40x5
500	530	40x5

materiały:

- stal S235 cynkowane ogniowo + malowanie proszkowe
- stal nierdzewna AISI304, AISI316

8. Płytki montażowa **rys. 7a**



**Grubość**

5

materiały:

- o stal S235 cynkowane ogniowo + malowanie proszkowe
- o stal nierdzewna AISI304, AISI316