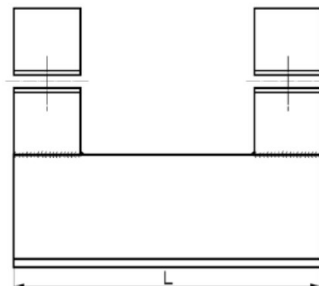
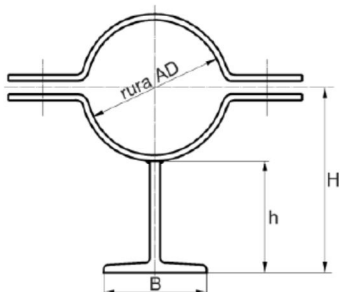
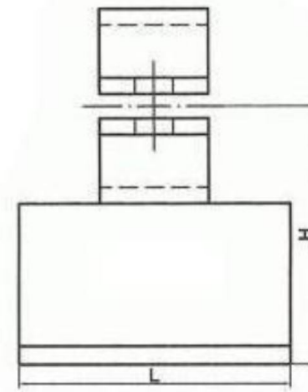


🔧 **Siedzisko do rur - Typ I i Typ II z jedną lub dwiema przyspawanymi obejmami do rury wg DIN3567 Typ A**



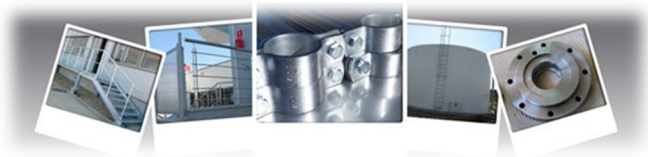
Typ II



Typ I

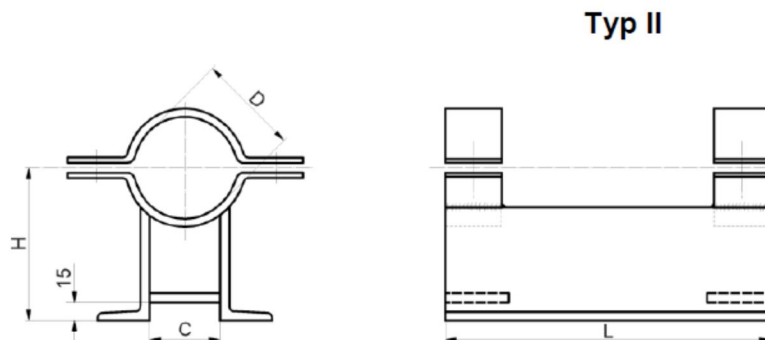
Wykonanie stal S235, S355, AISI304,
AISI316, aluminium
Powłoki ocynk galwaniczny, ogniowy,
malowanie proszkowe

Rura D	Typ I L	Typ II L	B/h	H
21,3	100	200	60/60	76
26,9				79
33,7				82
42,4				87
48,3				90
57				95
60,3				96
76,1				104
88,9				111
108				150
114,3	135			
133	145			
139,7	148			
159	158			
168,3	162			
193,7	175			
219,1	198			
267	222			
273	225			
323,9	150	300	80/80	250
355,6				266
368				272
406,4				293
419				330
508				344
521				351

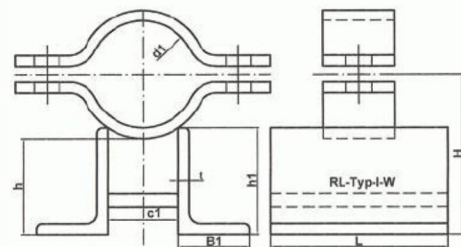


Przesuwne siedzisko do rur - typ ciężki z obejmami na rury wg DIN 3567 Typ A

Wykonanie stal S235, S355, AISI304, AISI316, aluminium
 Powłoki ocynk galwaniczny, ogniowy, malowanie proszkowe



Typ I



Rura D	Typ I L	Typ II L	H	C	Kątownik
219	200	360	265	100	150/75/9
273			294		
323,9			319	115	
355,6			354	130	
368			359		
406,4			379	145	
419		386			
457,2		405	150		
508		432			
521		439	200		
609,6		497			
711,2		547	220		
812,8	598				
914,4	646	250			
1016	694				
					180/90/10
					200/100/12