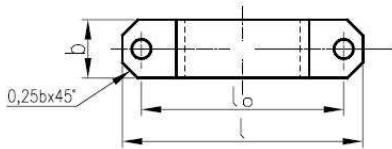


## Obejma D wg norm stoczniowych

mat. St3, S355J2G3, 42CrMo4,  
1.4301, 1.4401, 1.4435



du	bxg	h	d0	l0	l	Masa		
						kg		
<i>mm</i>								
11	20x3	4	7	40	56	0,021		
13		5				0,022		
15		6				0,024		
17		7				0,025		
19		7				0,026		
21	20x4	8	9	54	70	0,037		
23		9				0,038		
26		10				0,047		
28		11				0,048		
29		12				0,049		
31		13				0,053		
33		14				0,054		
35	20x5	15	9	72	94	0,057		
37		16				0,058		
40		17				0,076		
44		19				0,081		
46		20				0,085		
48		21				0,087		
50	30x5	22	11	90	113	0,095		
52		22				94	118	0,14
59		26				106	130	0,156
62		28				110	136	0,18
67	30x6	30	11	106	130	0,16		
78		35				110	136	0,18
83		38				124	148	0,22
86		39				129	153	0,23
92		42				132	156	0,24
104	48	138	162	0,25				
110	40x6	51	14	150	174	0,27		
118		54				160	188	0,42
137		63				168	196	0,48
144	40x8	66	14	194	222	0,66		
163		75				200	228	0,7
172		79				220	248	0,75
198	60x8	92	18	230	258	0,85		
223		105				260	296	1,35
248		116				286	322	1,55
277		130				314	350	1,75
303	60x10	143	18	348	348	2,3		
328		156				372	408	5,45
360		172				398	434	2,7
411	70x12	197	22	450	495	4,2		
462		222				495	540	4,72
513		248				550	595	5,24
615		298				600	645	5,77
716	100x16	348	18	710	750	13,9		
818		398				810	850	15,8
920	100x20	448	22	940	990	22,8		
1022		498				1040	1090	25,3
				1140	1190	27,7		